

ENTERPRISE

# Account Manager

## Gestion centralisée des compteurs



Face à l'accroissement des impressions dans les entreprises, face au besoin impérieux de gagner du temps et d'être efficace, face au besoin de connaître en détail les coûts d'impression de tel ou tel utilisateur voire de tel ou tel service au sein d'une entreprise, les administrateurs réseau ont désormais besoin d'un outil leur permettant de connaître de manière pointue les volumes d'impression de ventiler les coûts d'utilisation entre différents services. DEVELOP vous propose donc un des quatre modules constitutifs de la suite Enterprise : Account Manager.

Utilitaires Workflow | **Gestion des coûts**

### Qu'est-ce qui rend Account Manager si spécial ?

Savoir qui imprime, qu'est-ce qui est imprimé, à quelle fréquence, est-ce que ce sont des travaux en couleur ou en noir & blanc, quel système d'impression est utilisé, est-ce que tous les systèmes fonctionnent au maximum de leur capacité ? Voici quelques unes des questions auxquelles peut répondre le module Account Manager.

De plus, compte tenu des charges liées au poste impression et copie, Account Manager vous permettra d'avoir une lecture aisée des différents coûts ; et ce, sous forme de graphiques ou de tableaux. Une fois que l'administrateur a configuré les informations pertinentes et nécessaires à l'établissement d'un rapport d'analyse, celui-ci sera envoyé automatiquement par email à l'administrateur. L'outil « Print Log » est même capable de faire remonter les informations émanant d'une imprimante ou d'un système branché en local.

### Qu'est-ce que Account Manager vous offre ?

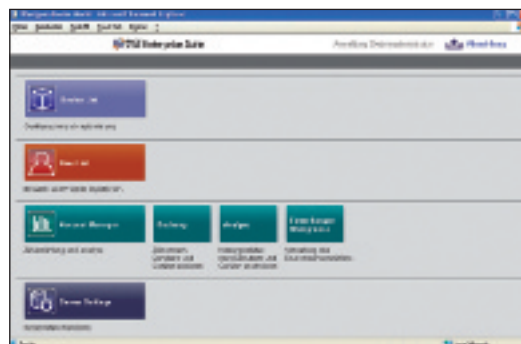
- > Collecte centralisée des compteurs et analyse de l'utilisation des systèmes
- > Des graphiques et diagrammes multidimensionnels établis par :
  - Utilisateurs / comptes
  - Période / temps d'utilisation : jour, semaine, mois
  - Fonctions contrôlables : copie, impression, numérisation, fax et boîte
  - Couleur / noir&blanc
  - Formats papier
- > Graphiques / tableaux exportables en fichier « .txt » ou « .xml » ou envoyé par email et de manière automatique
- > Mise en place dynamique des quotas par utilisateur comme par exemple : un maximum de 100 pages couleur par mois
- > Message d'avertissement lorsque 80/90% de la restriction est atteinte
- > Rationalisation des coûts grâce à l'intégration de tableaux de prix
- > Extension de l'analyse des coûts jusqu'aux systèmes branchés en local grâce à l'outil « Print Log »

- > Sauvegarde des modèles de rapport pour les analyses récurrentes

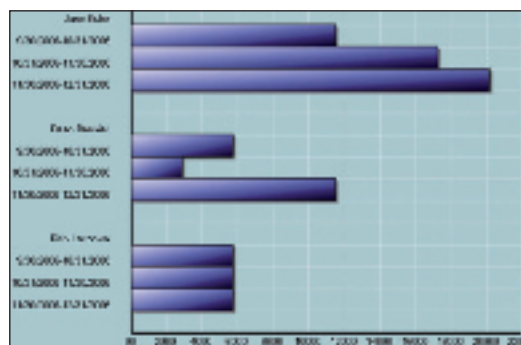
### Qui est susceptible d'utiliser Account Manager ?

Account Manager est idéal pour une utilisation dans les entreprises, les associations, les administrations ou les institutions exigeant un contrôle pointu des coûts de leurs systèmes d'impression.

### Account Manager est intégré dans l'arborescence de la Suite Enterprise



### Analyse automatique sous forme de graphique montrant les volumes d'impression par utilisateur



ADRESSE DE VOTRE POINT DE VENTE DEVELOP

Les caractéristiques techniques sont susceptibles d'être modifiées sans préavis. Certaines illustrations contiennent des accessoires.

Les spécifications techniques font référence à des performances maximales. Les données techniques présentées sont applicables au moment de l'impression.

Toutes les marques et noms de produits peuvent être des marques déposées ou des marques appartenant à leur détenteur respectif et sont par la présente reconnus.

Imprimé en France - 10/08